

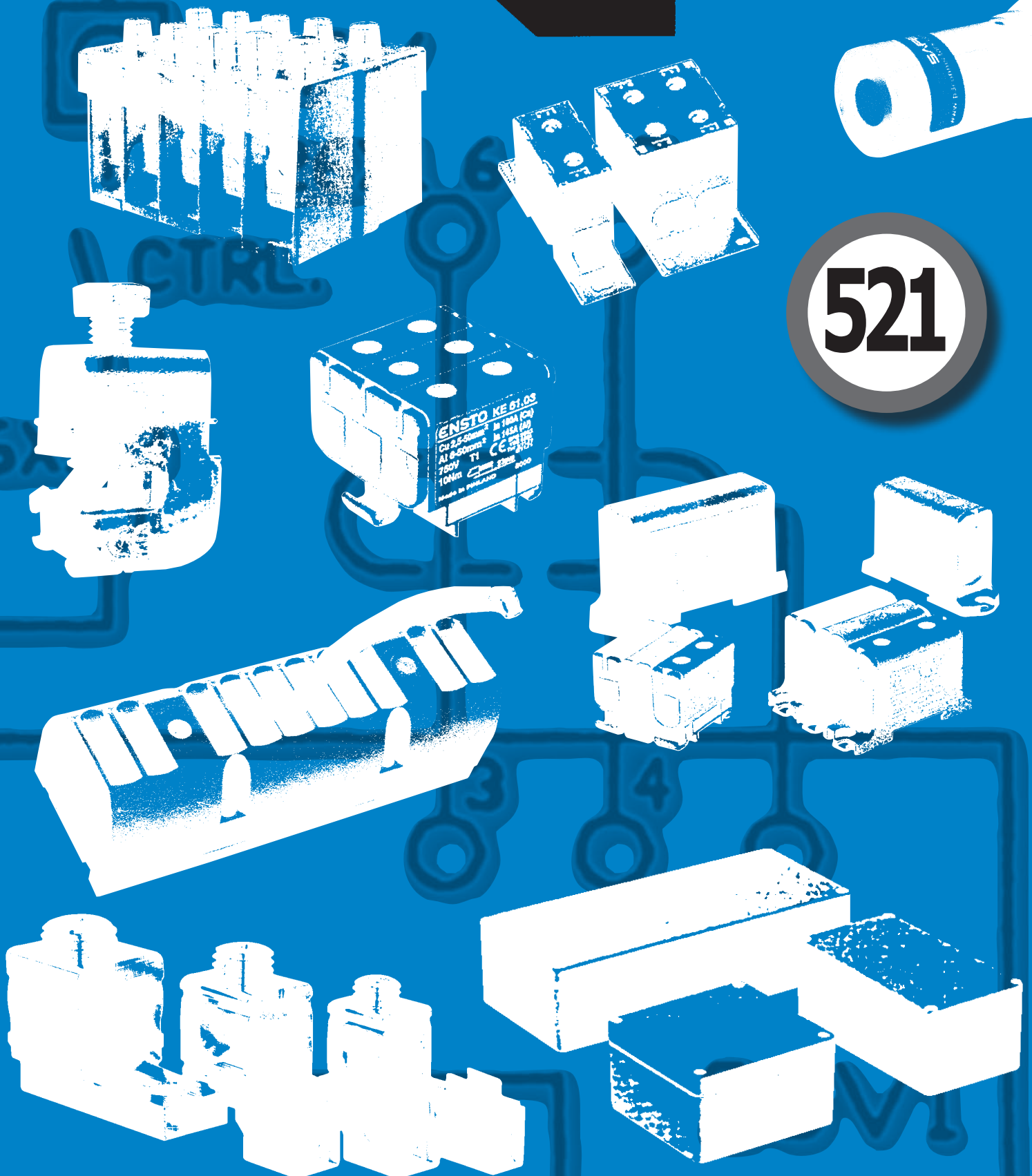
WÖHNELEC, S.A.

TARIFA
2021

BORNES

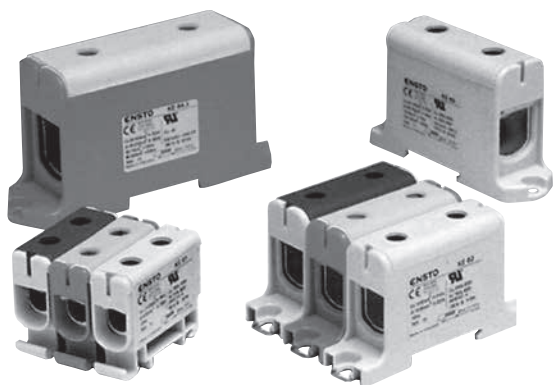
ENSTO

521



BORNES DE GRAN POTENCIA HASTA 425 A 800 V

Aptos para conductores de cobre o aluminio clase A



Aptos para conexión de cables de Cu como de Al.
 Permiten conexiones con cables desde 2,5 mm² hasta 240 mm².
 Disponibles como bornes de 1 polo y 3 polos, bornes de derivación de 1 polo (con 2 canales de conexión), y bornes de bifurcación.
 Protección contra llama V2 - (UL94).
 Temperatura máxima 80° C.
 Ejecución rosca clase "A" verificado.

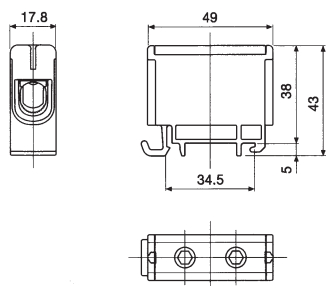
EJECUCIÓN UNIPOLAR

De 2,5/6 mm² hasta 240 mm² en 3 colores: gris, azul y amarillo-verde.
 Todos los bornes disponen de una protección antioxidante.

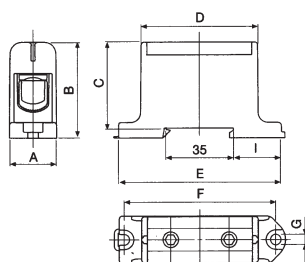
De conformidad con:

FIGURA	SECCIÓN CABLE mm ²	COLOR	REFERENCIA	EUROS
<p>Montaje sobre perfil DIN 35</p>	Apriete 12 Nm Cu 2,5 - 50 mm ² Al 6 - 50 mm ²	Gris	ENKE61	6,96
	Cu = 160 A	Azul	ENKE61.2	6,71
	Al = 145 A	Amarillo - Verde	ENKE61.3	6,71
<p>Montaje sobre perfil DIN 35 y superficie</p>	Apriete 20 Nm Cu/Al 16 - 95 mm ²	Gris	ENKE62	11,78
	Cu = 245 A	Azul	ENKE62.2	12,60
	Al = 220 A	Amarillo - Verde	ENKE62.3	12,60
<p>Montaje de superficie y sobre perfil DIN 35</p>	Apriete: 20 Nm (35 - 95 mm ²) 30 Nm (120 - 150 mm ²) Cu/Al 35 - 150 mm ²	Gris	ENKE63	17,90
	Cu = 320 A	Azul	ENKE63.2	19,00
	Al = 290 A	Amarillo - Verde	ENKE63.3	19,00
<p>Montaje de superficie</p>	Apriete: 12 Nm (35 - 70 mm ²) 45 Nm (95 - 240 mm ²) Cu/Al 35 - 240 mm ²	Gris	ENKE64	34,00
	Cu = 425 A	Azul	ENKE64.2	36,00
	Al = 380 A	Amarillo - Verde	ENKE64.3	36,00

KE61



KE62-64



Tipo	a	b	c	d	e	f	g	i
KE62	24	49	44	60	86	78	5,5	25,5
KE63	29,5	59	54	72	95	87	5,5	34,5
KE64	37,5	67	62	97	130	120	6,5	47,5

CERTIFICADO

De acuerdo con: EN 61238-1-2-2003
 EN 60947-7-1-2009
 EN 60947-7-2-2009

BORNE TRIPOLAR BIMETÁLICO 2,5 a 50 mm² Especial motores III hasta 800 V 160 A (Cu) y 145 A (Al)



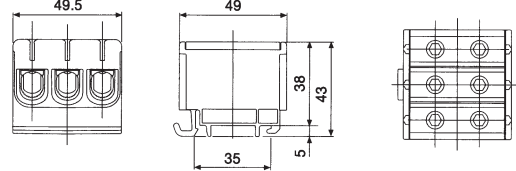
SECCIÓN CABLE	COLOR	REF.	EUROS
---------------	-------	------	-------

PROTECCIÓN CONTRA LLAMA V-2 (UL96)





Temperatura máx. 80° C. Apriete 10 Nm

Cu 2,5 - 50 mm ²	Gris	ENKE61.03	15,72
Al 6 - 50 mm ²			

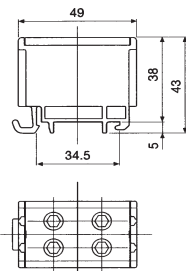
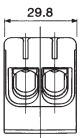
KE61.03



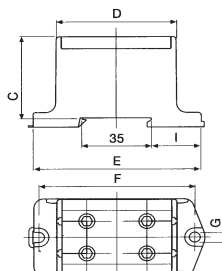
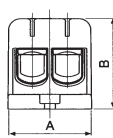
BORNES DE DERIVACIÓN (1 polo, 2 canales de conexión)

FIGURA	SECCIÓN CABLE mm ²	COLOR	REFERENCIA	EUROS
Hasta 800V Montaje sobre perfil DIN 35 	Apriete 12 Nm	Gris	ENKE66	13,70
	Cu 2 x 2,5 - 50 mm ²	Azul	ENKE66.2	14,52
	Al 2 x 6 - 50 mm ²	Amarillo - Verde	ENKE66.3	14,52
Montaje sobre perfil DIN 35 	Apriete 20 Nm	Gris	ENKE67	23,20
	Cu/Al 2 x 16 - 95 mm ²	Azul	ENKE67.2	25,11
	Cu = 245 A	Amarillo - Verde	ENKE67.3	25,11
Montaje de superficie 	Apriete: 20 Nm (35 - 95 mm ²)	Gris	ENKE68	38,43
	30 Nm (120 - 150 mm ²)	Azul	ENKE68.2	40,73
	Cu/Al 2 x 35 - 150 mm ²	Amarillo - Verde	ENKE68.3	40,73
Montaje de superficie 	Apriete: 12 Nm (35 - 70 mm ²)	Gris	ENKE69	65,46
	45 Nm (95 - 240 mm ²)	Azul	ENKE69.2	69,43
	Cu/Al 35 - 240 mm ²	Amarillo - Verde	ENKE69.3	69,43

KE66



KE67-69

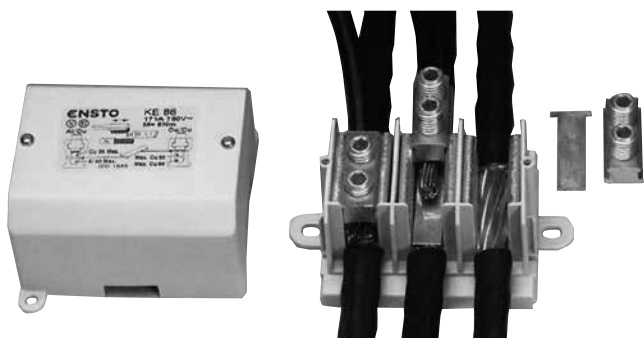


Tipo	a	b	c	d	e	f	g	i
KE67	42	69	44	60	86	78	5,5	25,5
KE68	51,5	59	54	72	95	87	5,5	34,5
KE69	64	67	62	97	130	120	6,5	47,5

CERTIFICADO

De acuerdo con: EN 61238-1-2-2003
EN 60947-7-1-2009
EN 60947-7-2-2009

BORNES DE PASO Y BIFURCACIÓN BIMETÁLICOS Cu/Al

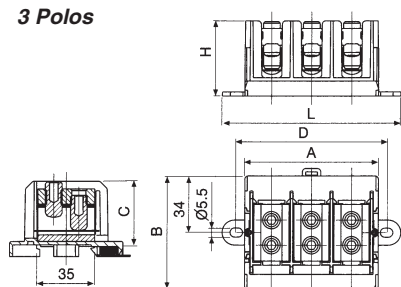


Admiten conexión de los cables sin necesidad de efectuar su corte, sólo es necesario suprimir el aislante en el punto de conexión admitiendo en este punto la derivación de otros cables. Muy adecuado en la instalación de viviendas de construcción vertical, ya que los conductores pasan de una planta a las superiores sin ningún corte ni empalme.

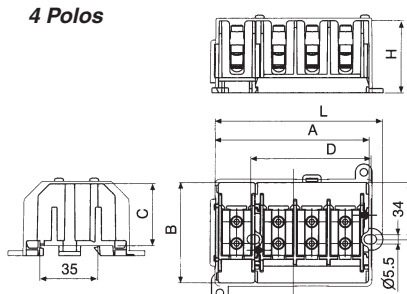
Se suministran en ejecución tripolar (gris) y tripolar + neutro (azul) y con una tapa protectora, con intensidades de paso de 99, 171 y 215 A y con tensión de trabajo hasta 750 V.

FIGURA	SECCIÓN CABLE mm ²		POLOS	TAPA	REFERENCIA	EUROS
	Principal (Al / Cu)	Bifurcación (Cu)				
	35 mm ² In=99 A	1x16 ó (2x10)	4	x	ENKE85.40	27,56
	50 mm ² In=160 A	1x35 ó (2x16)	3	x	ENKE86.30	26,49
	95 mm ² In=215 A	1x50 ó (2x25)	3 4	x x	ENKE87.30 ENKE87.40	36,00 48,67

3 Polos



4 Polos

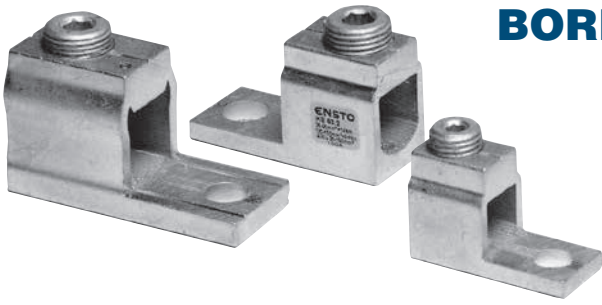


Tipo	A	B	C	D	H	L
KE85.40	92,5	60	37	70	43	101
KE86.30	80	68	39	90	45	107
KE87.30	91	68	56	102	62	119
KE87.40	123,5	68	56	102	62	137,5

Accesorios

FIGURA	MARCAJE (DESCRIPCIÓN) Para las Series ENKE	TIRAS DE 10 SÍMBOLOS IGUALES	REFERENCIA	EUROS LA TIRA
	0, 1, 2, 3, 4, 5, 6, 7, 8, 9	10	ENPM34/00,01,02,03, 04,05,06,07,08,09	1,04
	BLANCO	10	ENPM34	1,04
	R, S, T, U, V, W, L	10	ENPM34/11,12,13,14, 15,16,19	1,04
	+, -	10	ENPM34/22, 23	1,04
	SÍMBOLO DE TIERRA	10	ENPM34/24	1,04
	N, L1, L2, L3, PE	10	ENPM34/25,26,27,28,29	1,04

BORNES DE CONEXIÓN UNIPOLARES BIMETÁLICOS de 16 a 300 mm²

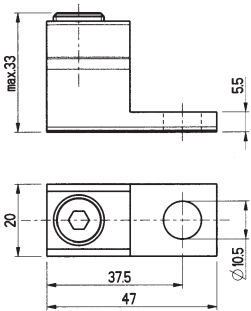


Bornes sin aislamiento IP00 bimetálicos para el conexionado de cables sin necesidad de terminales en las salidas o entradas de interruptores, disyuntores, etc. Suministrables para 16 a 300 mm² para conductores de cobre o aluminio de acuerdo con VDE0220 part 1/11,71 y 2/11, 71.

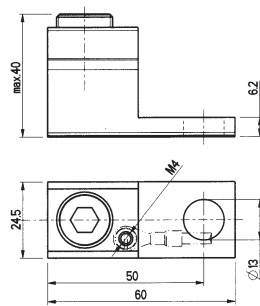
Temperatura máxima de trabajo 80° C. Cumple con RoHS.

INT. A	CU / AL mm ²	CLASE	TORSIÓN AL/CU (Nm)	Nº DE CONDUCT.	TAMAÑO ALLEN mm	MONTAJE	PESO kg.	REF.	EUROS
270	16-95	A	10	1	5	Perno M10	0,04	ENKE 52.2	10,20
320	35-150	A	24	1	6	Perno M12	0,08	ENKE 53.2	15,18
425	35-240	A	45	1	8	Perno M12	0,136	ENKE 54.2	21,00
420	120-300	T2	25	1	2x5	Perno M12	0,446	ENKE 55	66,18

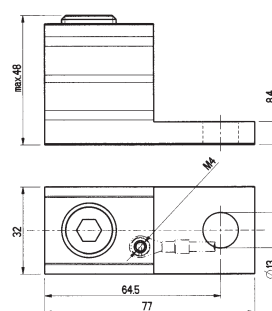
ENKE 52.2



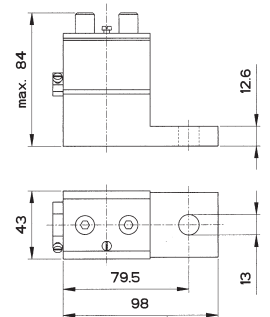
ENKE 53.2



ENKE 54.2



ENKE 55



Otras Ejecuciones



Ver catálogo 11 de PADO - Soluciones de ensamblaje y cableado



Bridas
Página 43

Bridas
Página 43



Brida autoblocante
Página 44

Placas prensoras
Página 44



Punteras
Página 44



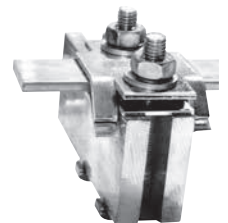
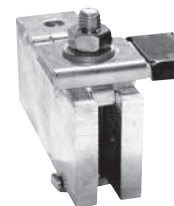
Barras distribución y de tierra
Página 12



Puentes
Página 12

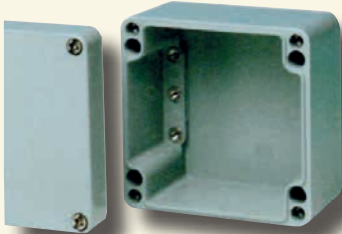


Bornes
Página 42



CAJAS ESPECIALES PARA BORNES Y PEQUEÑOS MONTAJES

ENSTO CUBO M - IP66



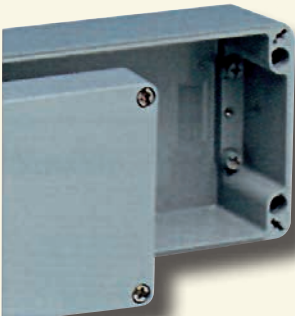
Cajas de bornes o pequeños montajes electrónicos, ejecución IP66. Construidas en poliéster más fibra de vidrio, en tamaños desde 75x80x55 hasta 400x405x120 (13 tamaños) color RAL 7000.

Construcción muy robusta, puede trabajar entre -50°C y +140°C con junta de silicona y con junta de neopreno entre -40°C y 110°C. Cierre por tornillería.

CONSULTAR



ENSTO CUBO H - IP66

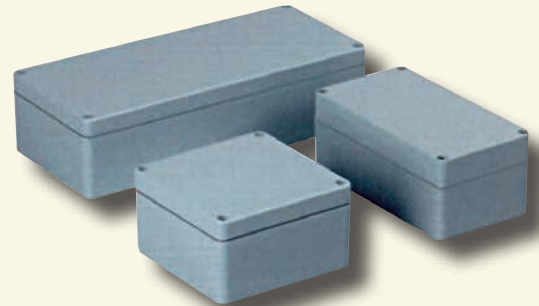


Cajas de bornes o pequeños montajes de aplicación en montajes en maquinaria, industria militar, etc.

Construidas en aluminio lacado en poliéster. RAL 7001. Ejecución IP66 en tamaños desde 50x45x30 hasta 310x601x180 mm. (29 tamaños). Cierres por tornillería inoxidable.

Construcción muy robusta, puede trabajar entre -50°C y +140°C con junta de silicona y con junta de neopreno entre -40°C y 110°C.

CONSULTAR



ENSTO CUBO X

Cajas en ejecución ATEX para condiciones extremas, para industrias con peligro de explosión, resistentes a vibraciones y agua, para aplicación en buques. Con certificados CENELEC (ATEX) y IECEX DNV11 ATEX 98909U, IECEX DNV 11.0005U.

Protección Ex e & Ex ID Grupo II. Equipos grupo 2 zona 1 Grupo III (Db) Zona 21, IP66/67.

CONSULTAR



CONDICIONES GENERALES DE VENTA Y ENTREGA

1º Generalidades

Las condiciones generales que a continuación se reseñan forman la base de todos nuestros contratos de venta y suministro. Otros acuerdos verbales sólo serán un compromiso para WÖHNELEC si han sido reconocidos por escrito.

2º Precios

Los precios de venta serán los que figuran en nuestras tarifas vigentes en el momento del suministro, o bien los que figuran en nuestras ofertas por escrito, con la validez estipulada en la misma.

La aplicación de descuentos lo serán en razón de los volúmenes de compra, pudiendo ser modificados por WÖHNELEC mediante escrito.

Los precios de venta que figuran en nuestras tarifas se entienden para mercancía situada en nuestros almacenes de Molins de Rei y Torrejón de Ardoz, siendo los portes, embalajes e impuestos a cargo del cliente. En todo caso la mercancía viaja por cuenta y riesgo del comprador.

3º Suministros y devoluciones

Los materiales se suministran por unidades completas de embalaje. Las cantidades y medidas se basan en las constatadas en nuestros albaranes. Cualquier reclamación con respecto a cantidad, medida o calidad deberá sernos efectuada telefónicamente antes de 48 horas después de la recepción de la mercancía, o por escrito en un plazo máximo de 10 días. Solamente se aceptarán devoluciones con la previa conformidad de WÖHNELEC y durante los 15 días siguientes al suministro, no abonándose material alguno que no se encuentre en perfectas condiciones y en su embalaje original. En toda devolución se devaluará el material en un mínimo del 15% llegando a ser más según el estado del mismo. **No se admitirán devoluciones a portes debidos.**

Para aquellos materiales especiales que deban ser fabricados bajo encargo no se admitirán devoluciones, reservándonos el derecho de solicitar un 25% de su valor a la formalización del pedido.

Aquellos materiales entregados condicionalmente o como muestra serán facturados en un plazo máximo de 60 días en el caso de no efectuarse su devolución.

4º Condiciones de pago

Pronto pago 2% dto.

No se admiten operaciones de venta con pago aplazado superior a 60 días ni fraccionamientos de giro. Pagos con plazo superior a 30 días serán siempre por giro bancario.

No se admiten aplazamientos por vacaciones, inventarios, etc. Las ventas a clientes de 1ª operación se efectuarán mediante pago al contado.

5º Financiación

Por renovación de efectos o demora en el pago de los mismos, habrá un cargo de 1% mensual.

6º I.V.A.

Nuestros precios no incluyen el Impuesto sobre el Valor Añadido, el cual será repercutido aparte en factura.

7º Plazos de entrega

Salvo acuerdo expreso entre el cliente y WÖHNELEC, los plazos de entrega señalados por WÖHNELEC son a título orientativo. El retraso en la entrega no podrá dar lugar a penalización.

8º Transportes

Pagados a partir de 600,– Euros netos

9º Reserva de Propiedad

Todos los materiales entregados quedarán de nuestra propiedad hasta su completo pago, aunque una cláusula en sentido contrario figure en las condiciones del comprador.

10º Venta mínima

Las ventas inferiores a 60,– Euros netos se abonarán al contado y se suministrarán siempre en unidades de embalaje completos.

11º Responsabilidad civil

La responsabilidad civil de nuestros productos caduca al año de su suministro y tendrá como límite el precio del producto o servicio que ha ocasionado la reclamación.

Organización Ventas



Zona A

- 1 WÖHNELEC, S.A.** - *(Barcelona, Girona, Lleida, Tarragona)*
F. Samaranch, 11 - Nave fondo derecha - 08750 MOLINS DE REI (Barcelona) - Tel. 93 680 15 64
- 3 CUELPA** - *(Valencia)*
C/ Arxiduc Carlos, 61, bajos izquierda 3 - 46018 VALENCIA - Tel. 607 33 24 42
- 5 FOYCASA** - *(Alava, Cantabria, Guipuzcoa, Vizcaya)*
Iruña, 1 bis 1ª planta Dpto. 6 - 48014 BILBAO - Tel. 94 476 11 67-94 476 33 46 - Fax 94 476 42 74
- 8 DONALUZ** - *(Huesca, Teruel, Zaragoza)*
C/ Miguel Servet, 19 - 50830 VILLANUEVA DEL GÁLLEGO (Zaragoza) - Tel. 976 20 10 01
- 9 BALEARES - BUSCAMOS REPRESENTANTE**
WÖHNELEC, S.A. - Tel. 936 80 15 64
- 11 CARLOS RUIZ MONTERO** - *(Murcia, Alicante, Albacete)*
C/ Isla Dominica - Bloque 35-08, 2º A - 30384 ISLAS MENORES - CARTAGENA (Murcia) - Tel. 610 433 323 - Fax 96 813 34 53
- 13 CANARIAS**
WÖHNELEC, S.A. - Tel. 936 80 15 64
- 14 CARLOS RUIZ MONTERO** - *(Granada)*
C/ Isla Dominica - Bloque 35-08, 2º A - 30384 ISLAS MENORES - CARTAGENA (Murcia) - Tel. 610 433 323 - Fax 96 813 34 53
- 15 ALMERÍA - BUSCAMOS REPRESENTANTE**
WÖHNELEC, S.A. - Tel. 936 80 15 64
- 16 MÁLAGA - BUSCAMOS REPRESENTANTE**
WÖHNELEC, S.A. - Tel. 936 80 15 64
- 17 JAÉN - BUSCAMOS REPRESENTANTE**
WÖHNELEC, S.A. - Tel. 936 80 15 64
- 18 NAVARRA**
WÖHNELEC, S.A. - Tel. 936 80 15 64
- 19 CASTELLÓN**
WÖHNELEC, S.A. - Tel. 936 80 15 64
- 20 LA RIOJA**
WÖHNELEC, S.A. - Tel. 936 80 15 64 - Fax 936 80 04 39

Zona B

- 2 WÖHNELEC, S.A.** - *(Avila, Cuenca, Guadalajara, Madrid, Toledo, Ciudad Real, Segovia)*
Puerto de Navacerrada, 16 - 28850 TORREJON DE ARDOZ (Madrid) - Tel. 91 676 21 89
- 4 ASTURIAS, LEÓN - BUSCAMOS REPRESENTANTE**
WÖHNELEC, S.A. - Tel. 91 676 21 89
- 6 CASTILLA** - *(Burgos, Palencia, Salamanca, Valladolid, Zamora)* - **BUSCAMOS REPRESENTANTE**
WÖHNELEC, S.A. - Tel. 91 676 21 89
- 7 RAFAEL GARCIA VALENTÍN** - *(Cádiz, Huelva, Sevilla, Córdoba)*
Zumaque, 26 - 41020 SEVILLA - Tel. y Fax 954 25 01 52 - Tel. Móvil 675 20 07 65
- 10 GALÍCIA - BUSCAMOS REPRESENTANTE**
WÖHNELEC, S.A. - Tel. 91 676 21 89
- 12 EXTREMADURA** - *(Badajoz, Cáceres)* - **BUSCAMOS REPRESENTANTE**
WÖHNELEC, S.A. - Tel. 91 676 21 89

WÖHNELEC, S.A.

08750 MOLINS DE REI (Barcelona)
Francisc Samaranch, 11 - Nave fondo derecha
Tel. 93 680 15 64
e-mail: wohnelec@yahoo.es

28850 TORREJÓN DE ARDOZ (Madrid)
Puerto de Navacerrada, 16
Tel. 91 676 21 89
e-mail: wohnelecmadrid@gmail.com

www.wohnelec.com